

Especialista na Proteção contra Raios e Surtos Elétricos

## Descrição

DPS Classe III (ABNT NBR IEC 61643-1), monopolar, com tecnologia de Varistor de Óxido Metálico (MOV) para proteção dos equipamentos eletroeletrônicos conectados à linha de energia.

## Características

- Garante a proteção contra surtos mesmo sem a presença de condutor específico de terra\*;
- Instalação próxima ao equipamento a ser protegido;
- Possui sinalização de status de operação através de LED;
- Plugue e tomada de acordo com padrão brasileiro (ABNT NBR 14136).

## Principais Aplicações

Equipamentos eletroeletrônicos em geral, tais como:

- Computador, notebook ou tablet;
- TV LCD ou LED sem conexão à antena externa;
- Equipamentos de som;
- Home Theater;
- Vídeo Game.



iCLAMPER Pocket 2P



iCLAMPER Pocket 3P

Características Técnicas	Unid.	iCLAMPER Pocket 2P	iCLAMPER Pocket 3P
Normas aplicáveis	-	ABNT NBR IEC 61643-1 / ABNT NBR 14136	
Código Clamper	-	010191 / 010192 / 010193	010199/ 010200 / 010201
Cor	-	Transparente / Branco / Preto	Transparente / Branco / Preto
Tecnologia de proteção	-	Varistor de Óxido Metálico (MOV)	
Nº de condutores protegidos	-	02 (dois)	
Tempo de resposta típico	ns	25	
Tensão nominal de serviço	V	127 / 220 @ 50/60 Hz	
Tensão de circuito aberto - $U_{oc}$	kV	6,0 (Classe III)	
Potência máxima	W	1270/2200	
Corrente de carga máxima - $I_L$	A	10	
Máxima tensão de operação contínua - $U_c$	V	275 ~ / 350 ---	
Nível de proteção - $U_p$	kV	1,0	
Corrente de descarga máxima @ 8/20µs - $I_{max}$	kA	4,5 (L-L / L-N) (modo diferencial)	4,5 (L-PE / N-PE) (modo comum) 4,5 (L-L / L-N) (modo diferencial)
Corrente de descarga total @ 8/20µs - $I_{total}$	kA	4,5	9
Corrente de dimensionamento máxima @ 8/20µs - $I_{max}$	kA	4,5**	13,5**
Proteção térmica dos varistores	-	Sim	
Temperatura de operação	°C	-40 ... +70	
Conexão de entrada	-	Plugue 2P (padrão brasileiro)***	Plugue 2P + T (padrão brasileiro)***
Conexão de saída	-	Tomada 2P (padrão brasileiro)***	Tomada 2P + T (padrão brasileiro)***
Acondicionamento	-	Material com características de não propagação e auto-extinção do fogo	
Grau de proteção	-	IP 20	
Peso aproximado	g	30	40
Dimensões	mm	74 x 44 x 26 (A x L x E)	74 x 52 x 28 (A x L x E)

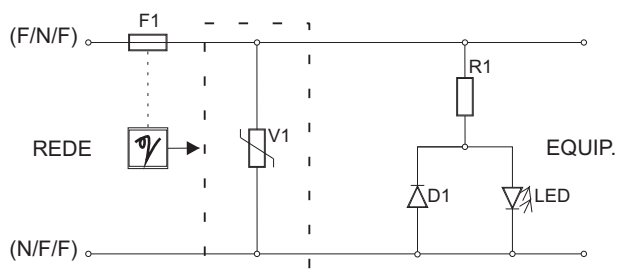
\* A existência do condutor específico de terra é imprescindível para a sua segurança pessoal contra choques elétricos.

\*\* Corrente de dimensionamento máxima: somatório das correntes de descarga máxima (por modo de proteção).

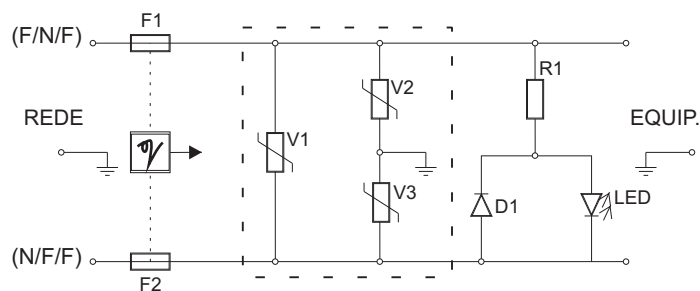
\*\*\* ABNT NBR 14136.

Especialista na Proteção contra Raios e Surtos Elétricos

## Esquema Elétrico:

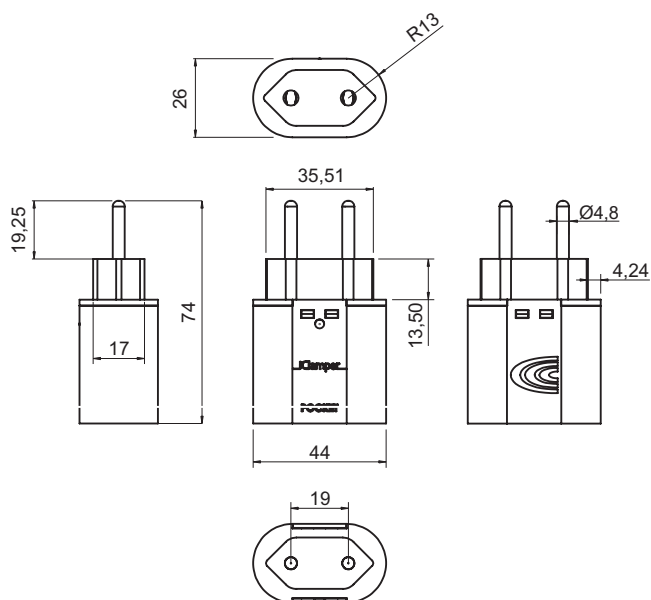


iCLAMPER Pocket 2P

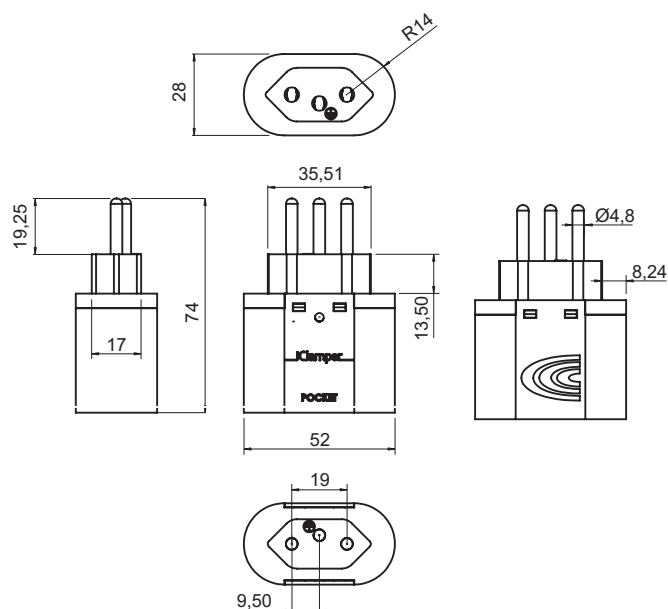


iCLAMPER Pocket 3P

## Desenho Mecânico:



iCLAMPER Pocket 2P



iCLAMPER Pocket 3P

Especialista na proteção contra raios e surtos elétricos

## Descrição

DPS Classe III (ABNT NBR IEC 61643-1), monopolar, com tecnologia de Varistor de Óxido Metálico (MOV) para proteção dos equipamentos eletroeletrônicos conectados exclusivamente à linha de energia (alimentação elétrica).

## Características

- Garante a proteção contra surtos mesmo sem a presença do condutor de aterramento\*;
- Instalação próxima ao equipamento a ser protegido;
- Possui sinalização de status de operação através de LED;
- Plugue e tomada de acordo com padrão brasileiro (ABNT NBR 14136).

## Principais aplicações

Equipamentos eletroeletrônicos em geral, tais como:

- Impressora;
- Geladeira;
- Máquina de lavar;
- Micro-ondas;
- Forno elétrico.



iCLAMPER Pocket 2P



iCLAMPER Pocket 3P

Características técnicas	Unid.	iCLAMPER Pocket 2P	iCLAMPER Pocket 3P
Normas aplicáveis	-	ABNT NBR IEC 61643-1 / ABNT NBR 14136	
Código Clamper	-	011657 / 011658 / 011659	011654 / 011656 / 011655
Cor	-	Transparente / Branco / Preto	Transparente / Branco / Preto
Tecnologia de Proteção	-	Varistor de Óxido Metálico (MOV)	
Nº de condutores protegidos	-	02 (dois)	
Tempo de resposta típico	ns	25	
Tensão nominal de serviço	V	127 / 220 @ 50/60 Hz	
Tensão de circuito aberto - $U_{OC}$	kV	6,0 (Classe III)	
Potência máxima	W	1778/3080	
Corrente de carga máxima - $I_L$	A	14	
Máxima tensão de operação contínua - $U_C$	V	275 ~ / 350 ---	
Nível de proteção - $U_P$	kV	1,0	
Corrente de descarga máxima a 8/20µs - $I_{max}$	kA	4,5 @ 8 / 20 µs (L-L / L-N) (Modo diferencial)	4,5 @ 8 / 20 µs (L-PE / N-PE) (Modo comum) 4,5 @ 8 / 20 µs (L-L / L-N) (Modo diferencial)
Corrente de descarga total a 8/20µs - $I_{total}$	kA	4,5	9
Corrente de dimensionamento máxima a 8/20µs - $I_{totalmax}$	kA	4,5**	13,5**
Proteção térmica dos varistores	-	Sim	
Temperatura de operação	°C	-40 ... +70	
Conexão de entrada	-	Plugue 2P (padrão brasileiro)***	Plugue 2P + T (padrão brasileiro)***
Conexão de saída	-	Tomada 2P (padrão brasileiro)***	Tomada 2P + T (padrão brasileiro)***
Acondicionamento	-	Material com características de não propagação e auto-extinção do fogo	
Grau de proteção	-	IP 20	
Peso aproximado	g	30	40
Dimensões	mm	74 x 44 x 26 (A x L x E)	74 x 52 x 28 (A x L x E)

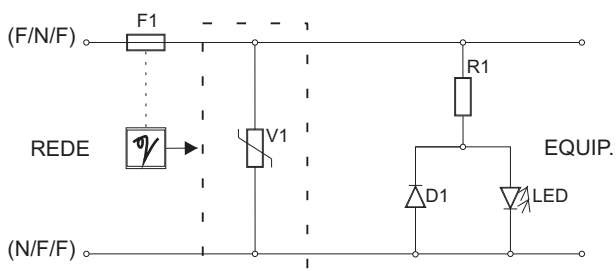
\* A existência do condutor de aterramento é imprescindível para a sua segurança pessoal contra choques elétricos.

\*\* Corrente de dimensionamento máxima: somatório das correntes de descarga máxima (por modo de proteção).

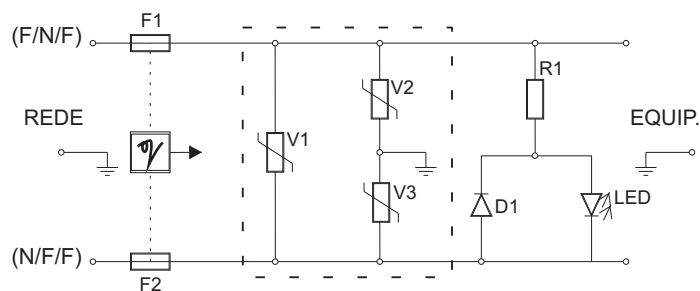
\*\*\* ABNT NBR 14136.

Especialista na proteção contra raios e surtos elétricos

## Esquema elétrico:

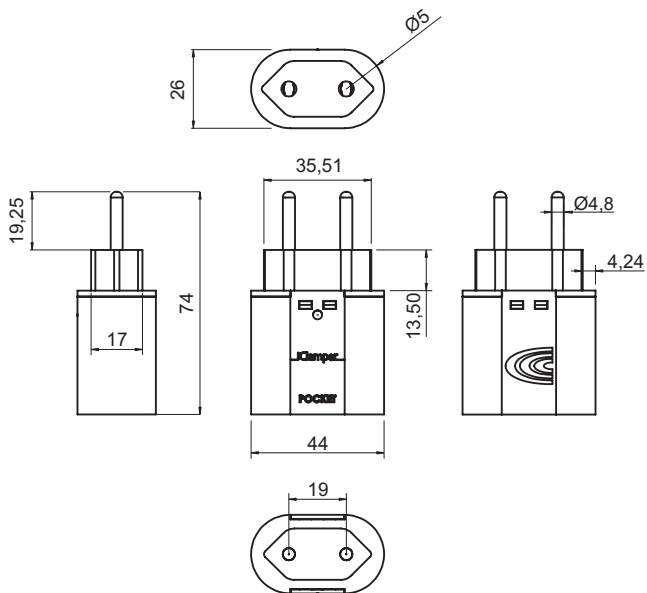


iCLAMPER Pocket 2P

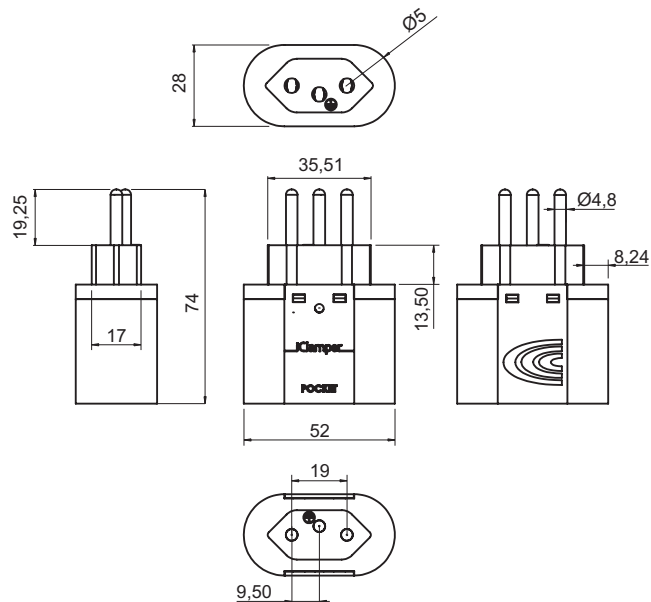


iCLAMPER Pocket 3P

## Desenho mecânico:



iCLAMPER Pocket 2P



iCLAMPER Pocket 3P